



公司介绍

2024



京瓷(中国)商贸有限公司



京瓷中国商贸官方微信 京瓷中国商贸官方网站

京瓷(中国)商贸有限公司
KYOCERA (China) Sales & Trading Corporation

Connect.

世界万物相互连接。

连接物与人，

连接人与人，

连接现在与未来，

我们想要成为不可或缺的存在。

Contents

经营哲学	1
公司概况	3
一站式解决方案	5
业务与产品介绍	7
半导体相关业务	7
显示屏	10
电子元器件	11
汽车零部件	15
精密陶瓷零部件	16
打印器件	17
切削工具	18
智慧能源相关产品	19
光学零部件	20
生活用品	21
京瓷（中国）创新园	23
公司发展历程	25
京瓷在中国	27
联系我们	28

敬天爱人

“敬天爱人”

始终以光明正大、谦虚之心对待工作，
敬奉天理，关爱世人，热爱工作，
热爱公司，热爱祖国。

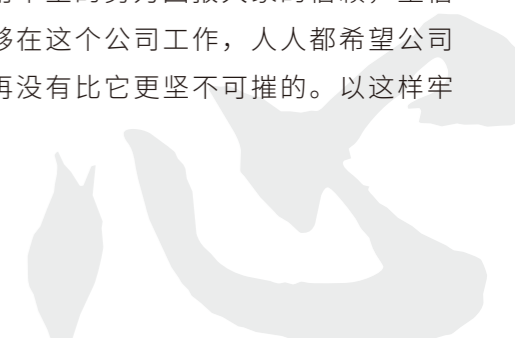


经营理念

追求全体员工物质与精神两方面幸福的同时，
为人类和社会的进步与发展做出贡献。

以心为本的经营

京瓷在成立初始，只是一个缺乏资金、信用、业绩的小街道工厂。可以依靠的只是仅有的技术和相互信任的伙伴。为了公司的发展，大家都竭尽全力，经营者也用毕生的努力回报大家的信赖，坚信工作伙伴决不是为了私利私欲，所有员工都真心地庆幸自己能够在这个公司工作，人人都希望公司不断发展，这就是京瓷的经营。虽然常言人心易变，但同时也再没有比它更坚不可摧的。以这样牢固的心与心的连接为基础的经营，就是京瓷的原点。



京瓷哲学

京瓷哲学是把“作为人何谓正确”作为判断事物的基准，强调在任何时候都要做到光明正大、认真努力，它既是人生哲学，也是经营哲学。

阿米巴经营

阿米巴经营是指将组织分成小集体，通过与市场直接挂钩的独立核算制进行运营，培养具有经营者意识的人才，让全体员工参与经营管理，从而实现“全员参与”的经营模式。

创始人
稻盛 和夫



京瓷株式会社 KYOCERA Corporation

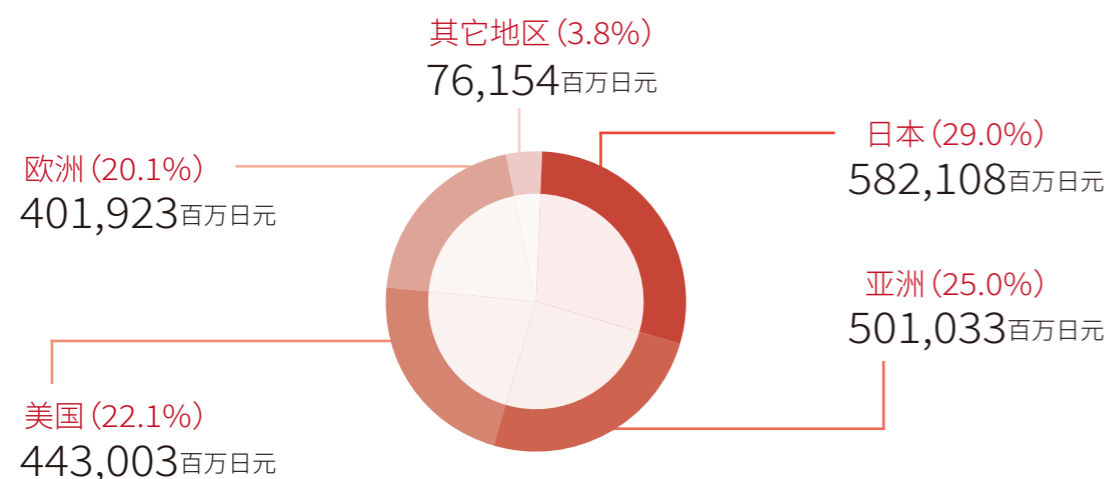
成立日期	1959年4月1日
注册资本	115,703百万日元
集团公司数	293家 (包含京瓷株式会社)
集团员工人数	79,185名 (非控股子公司及相关公司除外。截止到2024年3月31日)

各项业务销售额占比 (并表)

销售额2,004,221百万日元 (截至2024年3月底的会计年度)

核心零部件	28.4%	解决方案	54.9%	其他	0.9%
产业、车载用零部件	11.2%	机械工具	15.5%		
半导体相关零部件	15.7%	办公文档解决方案	22.5%	调整及消除	-1.8%
其他	1.5%	信息通信	11.2%		
		其他	5.7%		
电子零部件	17.6%				

各地区的销售额 (并表) (截至2024年3月底的会计年度)



京瓷(中国)商贸有限公司 KYOCERA (China) Sales & Trading Corporation



京瓷(中国)商贸有限公司董事兼任总经理
玉山 浩明

京瓷(中国)商贸有限公司(原京瓷(天津)商贸有限公司)是日本京瓷株式会社和中国天津渤海轻工投资集团有限公司(原天津一轻集团(控股)有限公司)共同出资,于2003年1月在天津市经济技术开发区注册成立的销售京瓷集团产品的综合性销售公司。

今后,在不断发展的中国市场上,京瓷(中国)商贸有限公司将一如既往地通过向中国的消费者提供值得信赖的高科技产品和优质的服务,致力于为中国的发展做出贡献。

成立日期	2003年1月28日
公司领导	董事长 谷本 秀夫 (日本京瓷株式会社代表取缔役社长) 副董事长 张 世新 (天津渤海轻工投资集团党委书记、董事长) 董事兼任总经理 玉山 浩明
注册资本	1,000万美元
出资方	日本京瓷株式会社 天津渤海轻工投资集团有限公司
业务内容	电子零部件、半导体零部件、精密陶瓷零部件、汽车零部件、液晶显示器、喷墨/热敏打印头、连接器、切削工具、精密陶瓷厨具、文具、化工产品等的批发、零售以及提供智慧能源系统的相关服务。
总公司	天津
分公司	上海、深圳、北京
办事处	长春、沈阳、大连、青岛、西安、成都、重庆、武汉、常州、无锡、广州

— 相关子公司 —

上海京瓷商贸有限公司

英文名称	Shanghai KYOCERA Sales & Trading Corporation
成立日期	2006年8月
法定代表人	玉山 浩明
注册资本	629万美元

京瓷(香港)商贸有限公司

英文名称	KYOCERA (HongKong) Sales & Trading Limited
成立日期	2013年5月31日
法定代表人	玉山 浩明
注册资本	1,740万美元

京瓷为您提供一站式解决方案

KYOCERA provides a one-stop solution for you



KYOCERA Quality Pyramid

Automotive



Information & Communications



Base Station

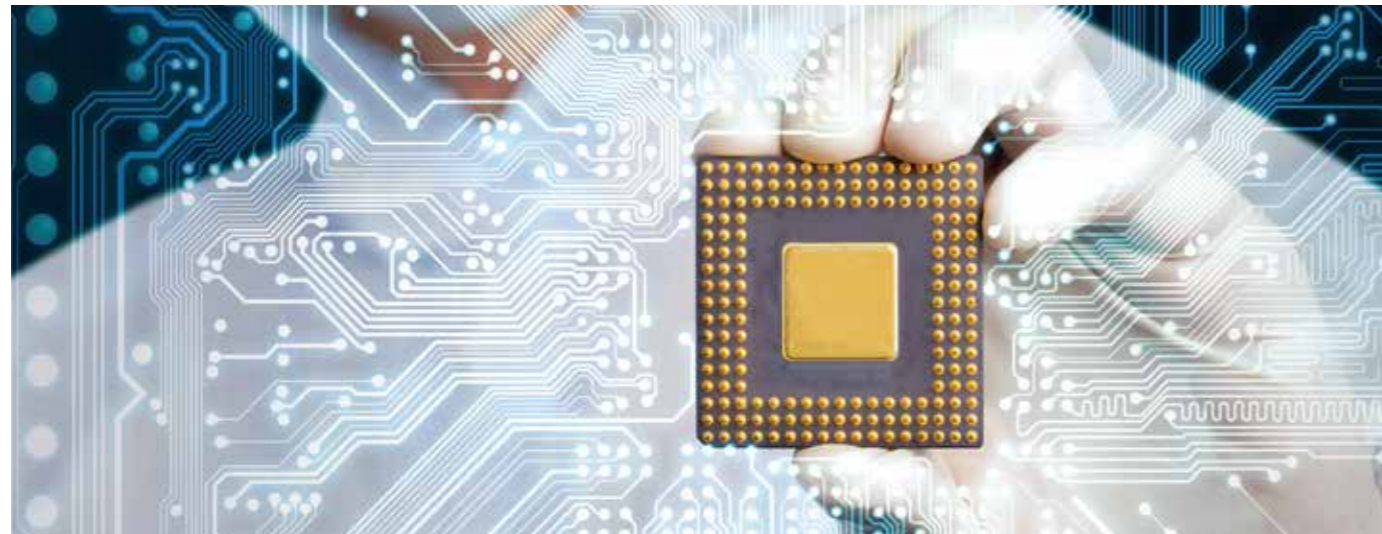


半导体相关业务

Semiconductor related business

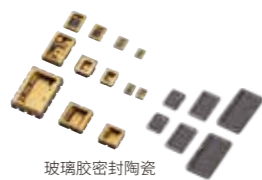
陶瓷封装基板 Ceramic Packages

—京瓷通过各种技术、加工技术以及设计技术为核心、为智能手机的小型零部件、光纤通信零部件、汽车前照灯用LED等众多产品提供高可靠性的陶瓷封装基板。



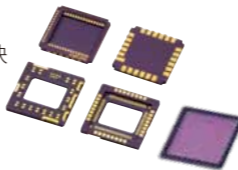
MEMS/红外传感器用陶瓷封装

- 用于MEMS/红外传感器等电子零部件的超小型（1.2mmX1.0mm）陶瓷封装。
- 材料特性：
高刚性/热膨胀系数与硅相近/封装后受热时产生的应力小
※可对应带引脚构造



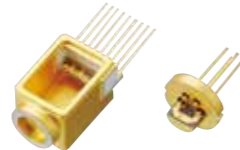
图像传感器用陶瓷封装

- 图像传感器用陶瓷封装为实现摄像头模块的高性能化和薄型化发挥着重要作用。
※可对应FLIP CHIP（倒装芯片）的封装形式



光纤通讯用零部件

- 通过可保护光纤通讯设备、并进行高数据传输的光组件和光纤连接器等产品，支撑着信息社会的发展。



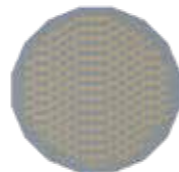
LED用陶瓷封装

- 用于一般照明、汽车前照灯等的LED用途正在不断扩大、其采用的是导热性和可靠性都很高的陶瓷封装。



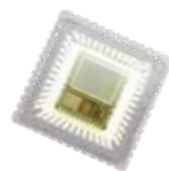
测试探针卡用陶瓷基板

- 对于DRAM、闪存、逻辑芯片（多DUT）等晶圆测试探针卡，京瓷可提供单层薄膜或多层薄膜的金属化陶瓷多层基板。



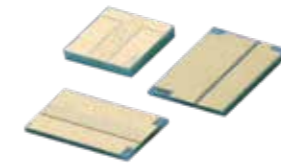
ADAS LiDAR

- 用于LiDAR（激光雷达）的管壳。随着车载辅助驾驶系统（ADAS）的发展，车载激光雷达也越来越受关注。而陶瓷管壳由于高热传导性及优良的环境耐适性，也被越来越多的客户所采用。



用于大功率激光器/通讯用途的 Submount

- 采用高导热材料（AlN）的submount。可对应厚Cu、厚Au及AuSn蒸镀设计。



医疗相关的陶瓷基板

- 适用于医疗领域的管壳，例如CT，内视镜等。作为重要的零部件，可以提供各种定制化设计以及标准品管壳。



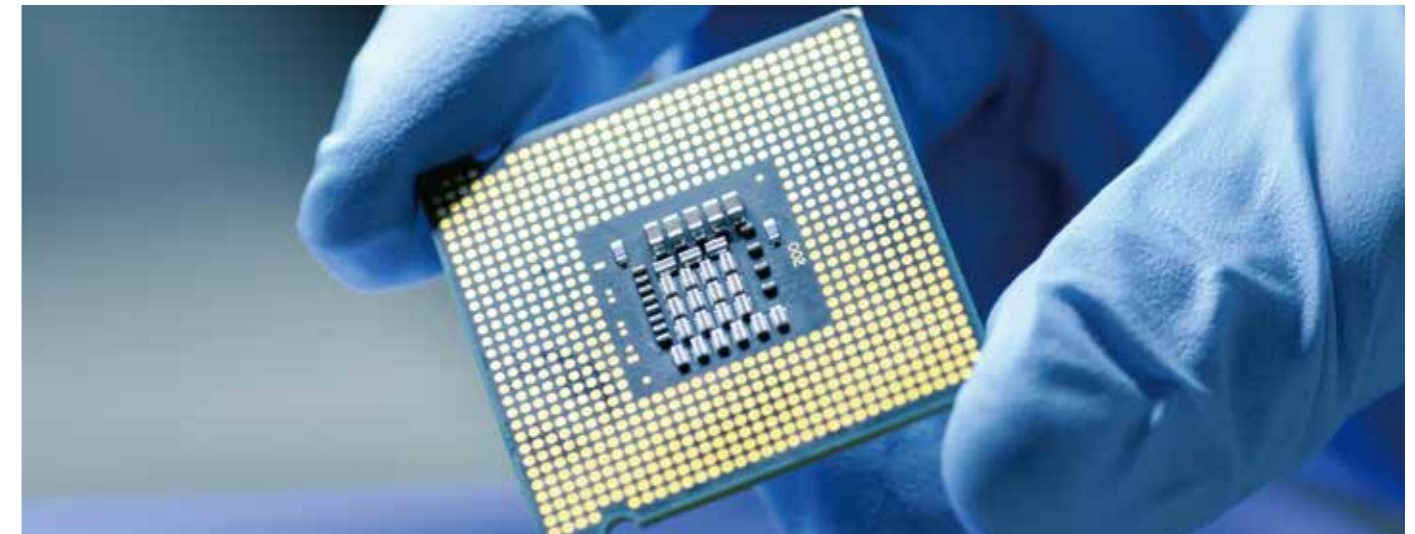
3D Sensor

- 3D传感器发光端用的管壳产品。基于适合的高散热材料以及薄膜加工技术，为客户提供优质的方案。



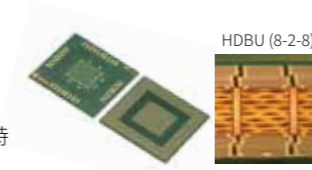
有机封装基板 Organic Packages

—随着Internet的普及，信息和通信技术中的高速、大容量的通信技术正在向下一代的基础设施5G乃至下一代的6G迈进。京瓷通过有机多层封装基板，支持下一代通信技术中必不可少的高性能半导体的开发。



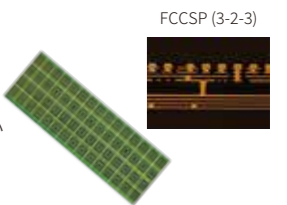
FCBGA (HDBU)

- 一种用于FC高端半导体封装的高质量、高性能build-up封装板，可最大程度发挥高速、大容量信息处理的高端LSI的特性。



FCCSP

- 一种用于FC高端半导体封装的薄型build-up封装板，可在不损害半导体特性的情况下实现高性能半导体的小型化，以及封装的薄型化和小型化。



有机化学材料 Organic chemical materials

—京瓷以有机化学为基础，向数码设备、汽车、能源、环保等诸多领域拓展业务。



半导体环氧树脂封装材料

• 不但可以应对原来的转移成形，更具备应对压缩成形的新材料，被广泛应用于各个领域。



灌注树脂

• 高压线圈、变压器、电子零件等，多领域有应用。在发动机机械上的点火线圈使用的树脂，具有优异的含浸性、绝缘性及耐热性。在全球汽车行业获得了很高的评价。



钻石粘胶

• 半导体、LED、电子元件的钻石粘胶产品群。京瓷提供耐热传导型、低温硬化型等满足客户需求的材料。



显示屏

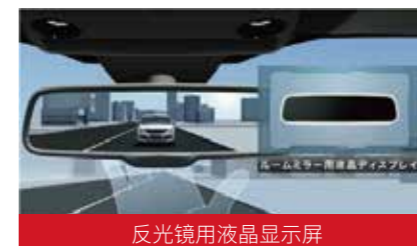
Displays

—京瓷提供耐用性强、使用温度范围广等对可靠性有很高要求的车载液晶显示屏，此外，还提供用于信息通信设备、测量仪器、娱乐设备等不同用途的显示屏。



车载用液晶显示屏

• 京瓷是世界上较早把LCD搭载应用到汽车上的零部件厂商。
• 京瓷有效利用PASSIVE, TFT的功能和特性，并通过可应对各种形状的特有的加工技术大幅提高了设计自由度，为客户带来满足各种需求的产品。



反光镜用液晶显示屏



仪表盘用液晶显示屏



车载信息终端液晶显示屏

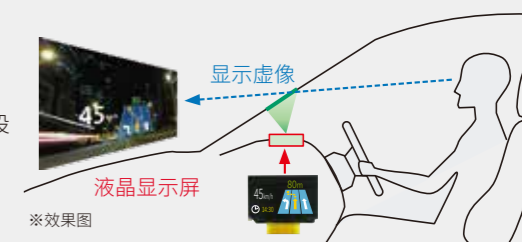
工业设备用液晶显示屏

• 京瓷通过在室外也具有高可视性的高亮度液晶屏及触控屏等丰富的产品线，致力于满足客户对工业设备用中小型液晶显示屏的需求。



有助于安全驾驶的平视显示器用液晶显示屏

• 可以将行车速度及时钟等信息投射到挡风玻璃上的平视显示器。京瓷采用新材料和新设计，开发出高分辨率、高透光率的液晶显示屏，以提高行车安全性。



电子元器件

Electronic Components

电容器 Capacitors

—从智能手机、可穿戴设备等我们身边的电子产品到工业设备，所有设备上都使用了电容器。京瓷采用先进的技术，从研发到量产，始终贯彻高品质制造的原则，为电子产业的发展做贡献。



钽电容器

- 作为具有较高市场份额的钽电容供应商，在全球拥有四家工厂，有较高的灵活性和产能来满足电子业的广大需求。
- 同时也拥有先进的二氧化锰固态钽电容技术，可提供较小尺寸/最高温度特性可达230度/较低漏电流的产品系列。
- 作为高可靠性固态钽电容供应商，在医疗等领域可提供较全的产品系列。通过直接封装技术可对音频应用及网络应用上提供优质的解决方案。



功率薄膜电容器

- 生产种类齐全，从应用于商业及汽车行业的低功率SMD薄膜电容解决方案到适用于75V至100kV电压范围内的电力电子应用的中功率及高功率薄膜电容器。
- 制成工艺包括基于聚酯和聚丙烯电介质的干式和油浸式设计。
- 应用范围包括直流滤波、谐振电路、半导体保护、放电和高能量存储。



铝电解电容

- 在比同类罐式铝电容器小的封装中提供高 CV 性能、低等效串联电阻 (ESR)、高可靠性，并且符合无铅和 RoHS 环保标准。
- 导电聚合物和混合电解溶液的特性使得其拥有比标准铝电解溶液较小的外壳尺寸和较高的纹波电流、浪涌电流和高温耐受性。



陶瓷电容器

- 具有低ESR特点和优越的EMI滤波能力。其内部固体多层结构赋予了陶瓷电容工作温度宽，耐高压，体积小容值高的特性。按封装形式，目前市场上陶瓷电容主要分为贴片式，引脚式和堆叠式三种。



超级电容器

- 也称双电层电容器，它不仅仅是陶瓷、钽、薄膜和铝电解等“电子”或“电介质”电容器与电池之间的折衷解决方案，同时具有高脉冲功率和高容值密度这种有价值的技术特性。



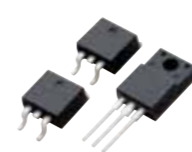
功率器件 Power Devices

—功率器件是用于调控和变换电力的半导体。从民生用品到工业设备，京瓷提供各种高品质、高可靠性的节能型功率半导体产品。

模块产品



分立式产品



SAW元件 SAW Devices

SAW元件

- SAW元件被广泛应用于智能手机等无线通信终端。产品包括SAW滤波器、双工器等，种类齐全。

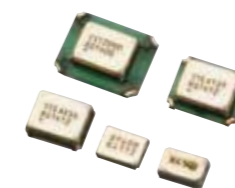


水晶元件 Crystal Devices

—水晶元件是左右智能手机、车载设备等产品性能的重要零部件。从培育人工水晶到制成成品，京瓷贯彻一条龙式的开发和制造，为推动物联网的发展做出不懈努力。

晶体振荡器

- 晶体振荡器是在水晶振动子上添加振荡电路制成的产品。京瓷主要为工业机械领域提供差分时钟振荡器等满足客户需求的各种产品。



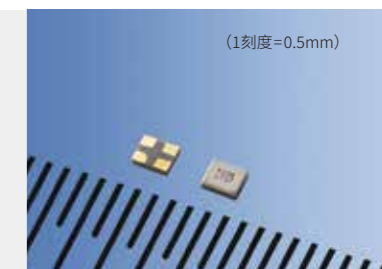
人工水晶

- 以高品质人工水晶的形成技术为核心，从原石到元件，进行一条龙式开发和生产。



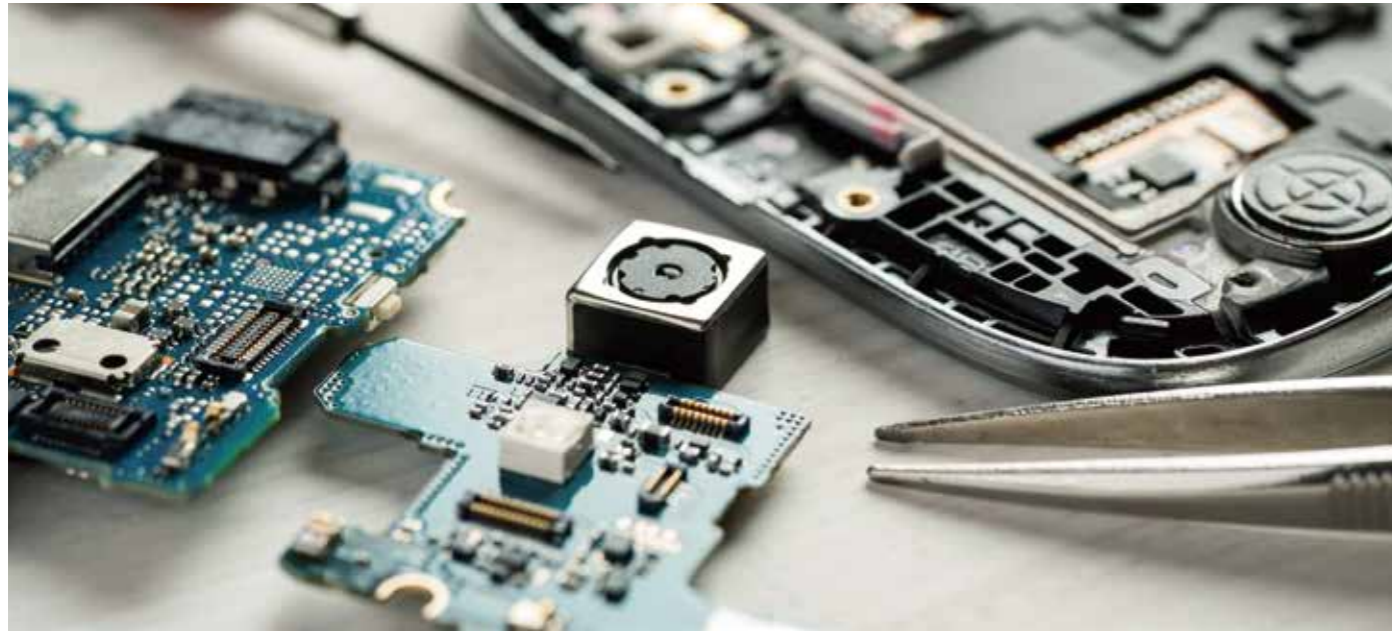
有助于物联网终端设备小型化的小型水晶振动子

- 一般而言，水晶振动子的小型化和高性能难以同时实现，而京瓷运用特有的设计模拟技术，成功开发出小型高性能水晶振动子。小型化技术将促进物联网终端设备及第五代移动通信系统不断进化。



连接器 Connectors

—从身边的设备到汽车、医疗机械，连接器应用于广泛的领域，支撑着人们舒适的生活。京瓷通过开发高速传输、轻薄型的连接器产品，为设备的多功能化和小型化作出贡献。



16Gbps高速传输、车载用125°C耐高温浮动式连接器

- 0.5mm间距板对板连接器——5652系列
- <支持规格>PCIe Gen.1 2.5GT/s~Gen.4 16GT/s、USB3.1 Gen.1/Gen.2、MIPI D/C-PHY、SATA3.0等
 - X、Y方向浮动量达±0.85mm（浮动量/间距=170%）
 - 可以对应多种高度（14~30mm）
- * FloXY™是京瓷株式会社的注册商标。



车载用125°C耐高温浮动式板对板连接器

- 0.5mm间距板对板连接器——5655/5656系列
- 抗振动，抗跌落冲击的「双接点结构」。
 - 5655系列：X、Y方向浮动量达±1.0mm（浮动量/间距=200%）
 - 5656系列：X、Y方向浮动量达±0.5mm（浮动量/间距=100%）
 - 5655是低高度连接器，可以对应多种高度（4~7mm）



行业先进的小型窄间距，低高度设计

- 0.3mm间距板对板连接器——5814系列
- 两端表面包裹补强金属，母座中岛部分有金属加强，最大程度防止连接器在嵌合时出现破损现象。
 - 补强金属可作为电源端子使用，两端最大可通5.0A电流。



车载用105°C耐高温、低高度、高速传输多芯FPC连接器

- 0.5mm间距FPC连接器——6815系列
- 这款产品有多达100芯的信号pin，采用多芯连接器不但可以减少连接器使用数量、还可以节省空间。
 - 该产品符合高速接口标准“V-by-One®HS”（高速传输速度：最大3.75Gbps）。
- * “V-by-One”是THine Electronics株式会社的注册商标。



带自动锁定机构的省面积FPC/FFC连接器

- 6893(车载)/6817(民生)系列
- 只需插入FPC/FFC这一个步骤即可自动完成锁定。
 - 从而有效提高了作业效率。此外，还可以通过自动光学检测装置（AOI）识别出接插不良产品。
 - 水平式与垂直式两种款型提高了布线设计的自由度。
 - 6893可对应4Gbps高速传输，6817符合“V-by-One®HS”高速接口标准。



车载用防水电线分线连接器

- 分线连接器——9715系列
- 支持铜电线以及为汽车轻量化做出贡献的铝电线。
 - 无需电线预处理，可实现优秀的作业性。
- * “Sheltap”是京瓷株式会社的注册商标。



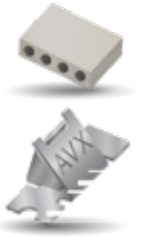
射频应用的刺破式同轴线缆连接器

- 1Pin, 小型线对板连接器——6791(车载&工业)系列
- 只需三步（剥线、插线、压连接器）即可自动完成锁定。从而有效提高了作业效率。此外，还可以通过自动光学检测装置（AOI）识别出接插不良产品并实现自动化组装。
 - 小型化，优异的机械强度以及高可靠性适合于空间有限的车载和工业应用场合。
 - 对应车载和工业市场6GHz以下的速率传输要求。



插入式线缆连接器

- 12~28AWG线对板连接器——9296(工业)系列
- 不需要线束压接，只需两步（剥线、插线）即可自动完成锁定，从而有效提高作业效率。
 - 水平式，垂直式，穿板式三种款型提高了布线设计的自由度，满足不同方向的组装要求。
 - 小型化，高可靠性以及UL认证的产品适合于空间有限，高可靠性要求的工业应用场合。
 - 裸端子系列提供高性价比产品。



电路保护器 Circuit Protection

—为许多电子电路提供优质的保护，防止破坏性瞬态脉冲、电涌和温度变化。

- TransGuard 压敏电阻为双向过电压保护器件，通过AECQ200认证。TransGuard多层压敏电阻基于氧化锌(ZnO)陶瓷半导体技术，具有类似于背对背齐纳二极管的非线性电压-电流特性。且电流处理能力、反应时间快、耐冲击次数多。
- 此外，京瓷还为汽车、工业、商业和其它专业产品市场的温度感应或温度补偿的应用提供表面贴装、引线或者无引线的负温度系数热敏电阻的解决方案。



射频器件和天线 RF/Antenna

—拥有一系列在通信和汽车领域中使用的薄膜技术高精度元件，同时也有高Q、低ESR的常规精度射频的电容元件。

- 天线应用方面，产品涵盖标准行业频段和应用，包括：蜂窝、LTE、5G、WiFi、蓝牙、Zigbee、NB-IoT、LTE-M、LoRa、ISM、GNSS、V2X 和 UWB。
- 天线产品采用多种材料提供标准配置和定制配置，因此可以轻松集成天线并大幅度地提高性能。无源天线在从手机到 Wi-Fi、汽车和物联网 (IoT) 的各种应用中建立了速度、范围、效率和可靠性的基准。



汽车零部件

Automotive Components

—京瓷还面向注重安全性的汽车行业推出诸多产品，为汽车电子化、减轻环境负担，以及提高安全性和便捷性做出贡献。



智能马桶氧化铝加热管

- 用于智能马桶冲洗水的氧化铝陶瓷加热管。功率大,安全性高,瞬间将冲洗水加热到合适温度。



氮化硅陶瓷点火器

- 车载暖风机点火器。
- DPF再生装置点火器。



燃料喷射装置用积层型压电元件

- 实现了高速、高精度的燃料喷射，被广泛安装在“清洁柴油机”上。



摄像头模块

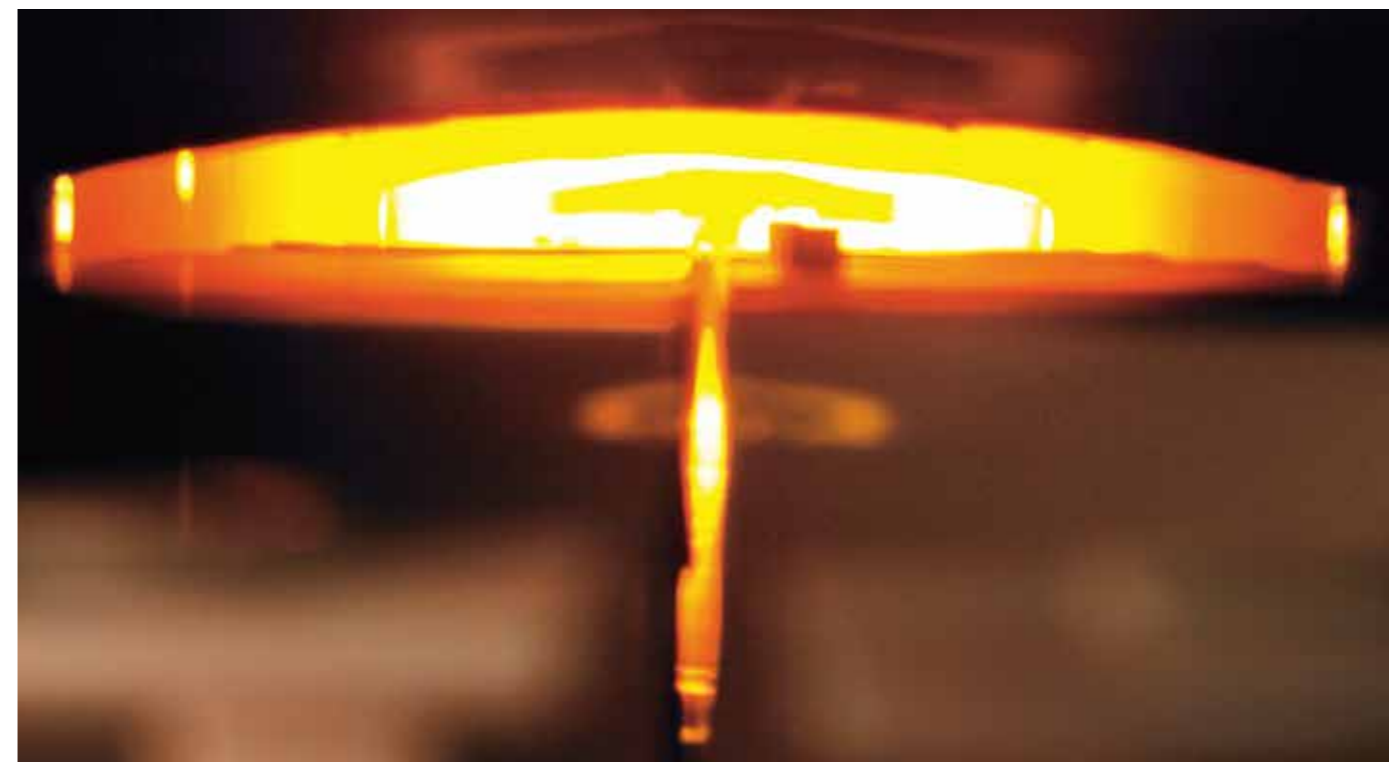
- 凭借高可靠性和优质的拍摄性能，为提高汽车的操作性和安全性做出贡献。



精密陶瓷零部件

Fine Ceramic Components

—京瓷通过自成立以来在精密陶瓷的研究、开发与制造方面的技术积累，以及根据目的与用途选用原料及生产方法，充分发挥材料本身的优异特性，广泛地支撑着各行各业的发展。



陶瓷金属化产品

- 利用高可靠性陶瓷与金属的接合技术，在加速器的超高真空设备、新能源汽车的EV继电器、放疗设备上被广泛使用。



工业设备用陶瓷零部件

- 充分发挥精密陶瓷所具备的比金属、树脂更优异的机械特性与化学特性，支撑着各行各业的发展。



工业用蓝宝石产品

- 高信赖性的单晶蓝宝石可用于LED的GaN的基板，也可用于电子元器件以及医疗等多个领域。可对应各种异形件



半导体生产设备用零部件

- 用先进材料技术研发的高品质精密陶瓷，满足结构件日益高涨的高精度、耐高温以及化学稳定性的要求，为实现产品的高度集成化和提高产品质量做贡献。



主要产品介绍

™磨盘/反应腔体/静电吸盘/真空吸盘/搬运臂

铁氧体零部件

- 凭借品种丰富的铁氧体材料和高精度的成型技术，为电感器的小型化和高性能化做贡献。



打印器件

Printing Devices

—京瓷的打印头，在静电复印方式、喷墨打印方式、热敏打印方式上能够满足客户的各种需求，应用广泛、满足全球客户的发展需求，为其打印事业提供广泛的支持。在中国，京瓷主要提供喷墨打印方式和热敏打印方式，特有的产品开发、融合了积累的技术、发挥协同效应，为新的打印方案提供更多可能性。



喷墨打印头

性能

- 京瓷喷头的喷墨幅宽可达108mm~112mm。其中有喷嘴数2656，600dpi*600dpi的高解像度下也可实现线速100m/min打印的喷头。是同时满足高画质和高速印刷需求的优质工业打印喷头。



用途

- 可使用UV和水性墨水。广泛应用于纺织品数码印花，户内外广告印刷，影像书刊，纸箱以及各种标签标识等领域。

热敏打印头

性能

- 京瓷的热敏打印头，使用了高稳定性及高生产性的倒装驱动IC方式，同时也提供多种丰富的保护膜及涂层形状和电阻值，以高自由度设计来对应客户各种定制的需求。



用途

- 京瓷热敏头可对应身份证明卡片，高精度医疗胶片，超高速条码二维码及工业级打印需求。

京瓷喷墨打印头的多种用途



切削工具

Cutting Tools

—通过高速切削、加工，在汽车、航空航天、医疗、能源等行业的生产一线发挥着重要的支撑作用。



立装4刀尖 90°立铣刀 MA90

- 京瓷特殊设计立装式立铣刀，可解决各类铣削加工难题。使用PR18系列新材料与特殊刀片形状，持续产出精美的加工面、实现良好的壁面精度。可对应3维加工等多种加工。



8刀尖规格 高效率面加工刀盘 MFSN11

- 继承MFH®的技术，采用凸型切刃，缓和冲击，实现高效率加工。低切深角度设定，可减小切屑厚度，实现高进给加工。多刀尖设计(8刀尖)，降低生产成本，实现良好的性价比。



铝合金加工用高效率精加工刀盘 MENAL

- 多刃设计的高效率加工刀盘，根据加工范围，拥有丰富的产品系列可供选择。大前角，双切刃刀片，可减少加工中产生的毛刺。多刃、低阻力设计，可实现高效率加工。拥有多刃且广泛的产品阵容，刀盘采用铝合金及钢合金的结合，实现轻量化&高刚性刀盘。为多种加工条件提供充足的PCD刀片选择。



新时代铣削材质 PR18系列

- 采用新开发「MEGACOAT® NANO EX」涂层，可大幅延长刀具寿命。拥有丰富的产品阵容，可对应多种加工需求。
PR1825: 钢加工第1推荐;
PR1835: 不锈钢加工用第1推荐, 钢加工用(湿式);
PR1810: 铸铁加工用, 至今为止广受好评的多种铣削产品都有PR18系列刀片可供使用。



钢加工用新CVD涂层 CA125P

- 崭新的涂层与硬质合金母材。兼具优良的耐磨损性及抗崩损性钢加工的新基石。在广泛加工领域实现长寿命加工。丰富多彩的断屑槽阵容，改善各类切屑问题。适用于钢的连续~强断续加工，拥有高度通用性，京瓷的钢加工第1推荐材质。为大量客户带来长寿命·稳定的加工体验。



高硬度材加工用新涂层 CBN KBN020

- 新开发涂层「MEGACOAT® TOUGH」，通过在强耐磨层与CBN之间堆叠附着层，抑制涂层膜剥落。与高含量CBN的组合，实现良好的耐磨损性及抗崩损性。在连续~断续·强断续加工方面可以对应广泛的加工领域，实现刀具的集约。



- 京瓷切削工具诞生于京瓷的精密陶瓷技术，自问世以来历经近半个世纪。拥有特殊的材料技术开发的具备行业水准的硬质合金、陶瓷、金属陶瓷、立方氮化硼、聚晶金刚石等多系列的材料产品线。以其优良的耐磨性、材料韧性、切屑处理能力实现良好的加工表面精度和长寿命。
- 特别是其精密加工特性更是获得了客户的一致好评，并以不断挑战的姿态活跃在汽车、航空航天、医疗、能源、建筑器械、造船、摩托车、模具、IT设备、机电制造业为主的广泛机械加工领域。
- 京瓷今后将继续协助客户开发核心技术并努力做出贡献。



*文中所提及的“推荐”均为综合了京瓷的各个产品特性后给出的建议。

智慧能源相关产品

Smart Energy

—1970年初，第一次石油危机爆发后，京瓷在“通过普及清洁能源造福社会、造福人类”的理念下，着手研发太阳能电池，并将此业务发展壮大，产品遍及全球。如今，京瓷以优质的系统集成经验和多样化的业务模式，为保护地球环境、实现低碳社会奉献自己的力量。



构建新型电力系统---光伏+储能

灵活应用于电力系统发、输、配、用各个环节。
为企业建立高效的能碳管理体系，让节能落实到收益，实现真正的绿色低碳发展。



为工厂客户提供光伏发电系统设计、零部件采购、工程、A/S和O&M的一贯服务

40多年行业经验的设计和工程能力

多种业务模式-可为客户提供适用的解决方案



一站式的服务体验



光学零部件

Optical Components

京瓷为满足社会、产业需求，提供以影像设备用光学镜片和工厂自动化用光学组件等为主的各种产品。



非球面镜片

- 小口径到60mm的大口径，双凸、双凹、凸凹透镜等形状通过金属模型成形。



球面镜片

- 小口径到460mm的大口径，实现高面精度。 $\lambda/20$ 也可对应（具体面谈）。



红外线镜片

- 面向焦电型传感器、监控摄像机等，硅、锗镜片已实现量产。碲硒碲玻璃镜头开发中。



F θ 镜片 (事例)

- 面向印刷配线基板制造等用途，提供波长375nm和405nm的远心F θ 。



物镜

- 面向半导体检测、生命工学、形状测量、激光加工等，提供波長266nm~1064nm的高清晰物镜。



车载用镜片·扫描用镜片

- 采用非球面镜片，实现了高精度、小型化。获得IATF16949认证，提供高品质产品。



机器视觉用光学组件

- 提供自主设计的镜片与照片、相机组成的摄像用光学组件。



生活用品

Life Goods

京瓷厨具 Kitchen Goods

京瓷陶瓷刀具采用精密陶瓷材料生产，使用金刚石磨轮经手工打磨而成，具有锋利持久、使用轻便、不生锈的优点。由于使用非金属材料制成，使用中不会因为产生金属离子而有金属异味现象发生，尤其适合生食食物和非加热熟食的使用。



丰富多样的精密陶瓷厨具和日本匠人精神的完美传承



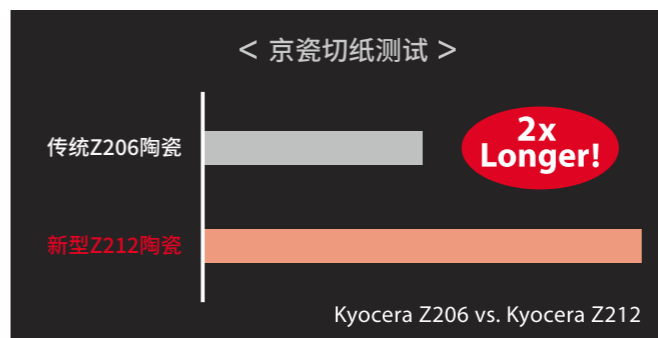
KYOCERA京瓷天猫旗舰店



KYOCERA京瓷陶瓷刀官方微信

cocochical®

创新系列



享受烹饪舒适性

[cocochical®] 是用自主开发的新型陶瓷材料，将锋利的持久性提供2倍以上，是“轻盈、干净的锋利持久”的陶瓷刀。

手腕不会疲劳的轻量感、锋利的刀刃也不需要经常研磨、也不用担心刀具生锈。从普通金属刀的频繁保养中解放出来，将烹饪变成“轻松享受的时间”。



提高握法的自由度，流畅温和的手柄形状

刀具手柄的握握因人而异，根据食材的切割方法的不同，可以有很多种握手柄的手势，所以追求提高了握法的自由度的手柄形状。尽可能的顺畅连接刀片和手柄的接连处，根据每个人习惯的握法手指的位置，切割方法、力量的施加程度进行调整，实现了可以自由自在的切割食材的手柄样式。

融合传统与革新
探索科技的乐趣
共创未来新价值

京瓷集团于1959年在日本京都成立。作为精密陶瓷领域深根长久的企业，从产业机器到汽车、能源等领域，我们在全球范围内提供广泛的产品和服务。

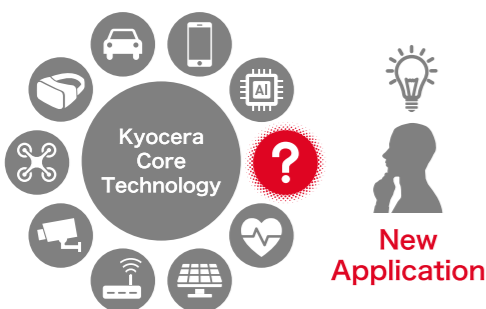
我们将利用京瓷集团不断打磨和完善的核心技术，在人工智能、移动通信、环境能源、医疗保健等新领域不断为客户创造新价值。开放创新，携手共赢，京瓷(中国)商贸有限公司与您一起创造未来。



京瓷（中国）创新园(KCIP) 设立宗旨：

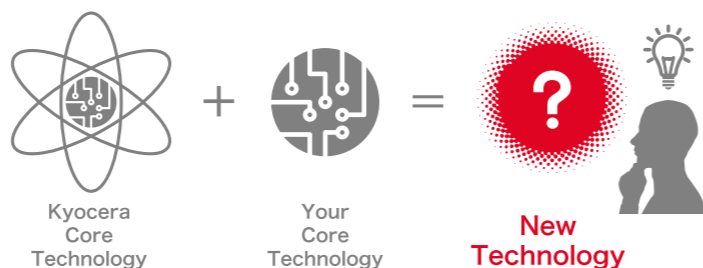
提供一个在中国国内新颖而富有创造性的线上技术展示和交流“平台”，与和京瓷集团的核心技术相关联的企业进行开放创新，共同探索和创造新的产品技术和新的市场应用，为客户创造新的价值。同时，作为京瓷集团企业文化传播的据点，致力于为中国社会的持续发展做出贡献。

探索核心技术的广泛应用



Let's create new value together!

探讨核心技术的融合创新



Let's change the world together!

与您一起探索科技的乐趣！



创新广场

- 创新广场是京瓷新产品/新技术/新应用的发布与交流平台；
- 通过技术交流共同促进开放创新及技术、商务合作：
 - 探索核心技术的广泛应用
 - 探讨核心技术的融合创新

科技电影院

- 体验科技魅力，传递创新精神！
- 科技电影院主要以短视频内容呈现，汇聚了京瓷丰富的产品技术及整体解决方案，通过视觉和听觉让您更直观地体验京瓷的先进技术和科技创新成果。

云展厅

- 区别于传统线下展厅的数字“云展厅”；
- 3D VR 效果让您感受“身临其境”的展厅观赏体验。
- 可以通过视频及产品的 3D 模型等更好地了解产品的特征及细节。

图书角

- 图书角是京瓷的品牌文化、专利、技术传播平台；
- 主要包含如下内容：
 - 稻盛和夫（京瓷创始人）经营哲学；
 - 创新墙（从知识产权的维度来探索创新合作）
 - 创新的故事（包含技术讲座，创新活动等）

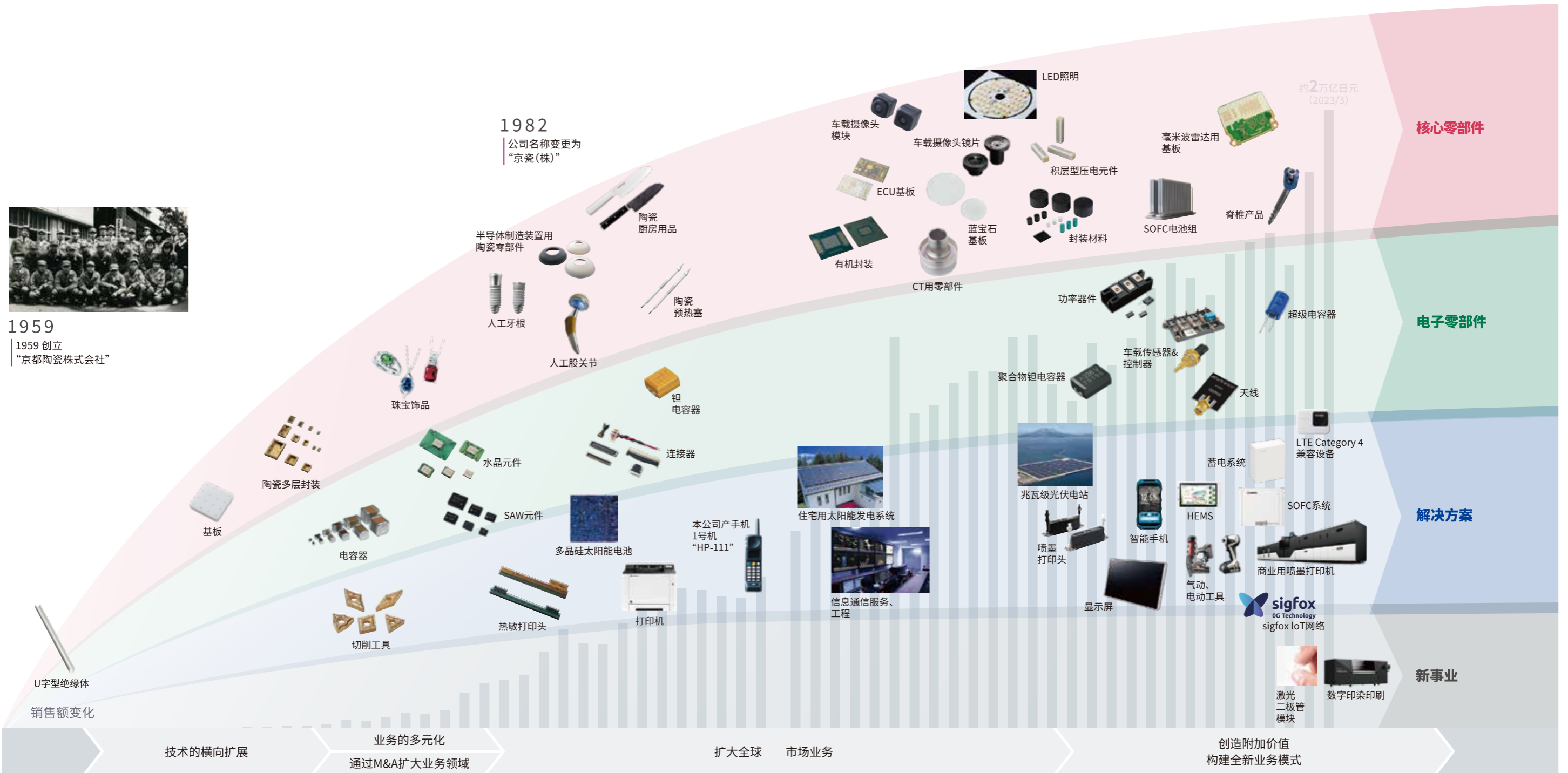


京瓷（中国）创新园网站

<https://www.kyocera.com.cn/about/kcip/>

创业以来，凭借先进技术与产品开发
不断向新领域发起挑战。

京瓷的历史始于1959年的显像管电视用绝缘零部件“U字型绝缘体”。通过对精密陶瓷技术的运用和发展，成功开发了许多产品，持续开拓新的市场。今后将不断追求集团的协同作用，共同创造，协同合作，发挥京瓷的综合实力，致力于开创新市场与新业务。





- 生产网点
- 销售网点与其他

天津

- 京瓷（中国）商贸有限公司
- 京瓷安施电子元件（天津）有限公司

北京

- 京瓷（中国）商贸有限公司北京销售分公司

深圳

- 京瓷（中国）商贸有限公司深圳分公司
- 京瓷化成科技（深圳）有限公司
- 京瓷安施元件（深圳）有限公司

东莞

- 东莞石龙京瓷有限公司
- 京瓷办公设备科技（东莞）有限公司
- 京瓷连接器（东莞）有限公司
- 京瓷光电科技（东莞）有限公司
- 东莞京瓷置业有限公司

珠海

- 京瓷精密工具（珠海）有限公司

赣州

- 京瓷精密工具（赣州）有限公司

无锡

- 京瓷（无锡）电子材料有限公司

苏州

- 京瓷安施电子元件（苏州）有限公司

成都

- 京瓷安施电子元件（成都）有限公司

大连

- 京瓷利优比（大连）机器有限公司

上海

- 京瓷（中国）商贸有限公司上海分公司
- 上海京瓷商贸有限公司
- 京瓷信息系统（上海）有限公司
- 京瓷办公信息系统（中国）有限公司
- 京瓷管理（上海）有限公司
- 京瓷安施元件（上海）有限公司
- 京瓷安施倚天元件（上海）有限公司

台湾

- 台湾京瓷办公资讯系统股份有限公司
- 京瓷洲际电子股份有限公司

香港

- 京瓷（香港）商贸有限公司
- 京瓷香港有限公司
- 京瓷香港投资有限公司
- 京瓷化成香港有限公司
- 京瓷办公信息系统亚洲有限公司
- 京瓷办公信息系统香港有限公司
- 京瓷办公设备科技（香港）有限公司
- 京瓷安施元件（亚洲）有限公司
- 京瓷安施元件（香港）有限公司
- 京瓷安施元件（红磡）有限公司



京瓷(中国)商贸有限公司

www.kyocera.com.cn
 地址：天津市和平区南京路183号世纪都会商厦1905-1906
 邮编：300051
 电话：022-28459388
 传真：022-28459398

北京销售分公司

地址：中国北京市朝阳区东三环北路5号北京发展大厦919室
 邮编：100004
 电话：010-65030919

长春办事处

地址：长春市高新区硅谷大街888号盈泰国际写字间612室
 邮编：130000
 电话：0431-82900578
 传真：0431-82900570

沈阳办事处

地址：沈阳市北陵大街20号甲鸿阳大厦1203室
 邮编：110032
 电话：024-86233880
 传真：024-86237360

大连办事处

地址：大连市中山区长江路280号大连中心·裕景5号楼ST2大厦1201室
 邮编：116011
 电话：0411-83010080
 传真：0411-83010082

青岛办事处

地址：青岛市市北区敦化路138号西王大厦3001室
 邮编：266034
 电话：0532-66753791/0532-66753792
 传真：0532-66753793

无锡办事处

地址：无锡市梁溪区中山路531号红豆国际广场25层2513室
 邮编：204011
 电话：0510-66675622
 传真：0510-66675677

广州办事处

地址：广州市天河区天河路385号太古汇一座605单元
 邮编：510620
 电话：020-38358337
 传真：020-38217410

子公司：上海京瓷商贸有限公司

地址：上海市黄浦区西藏中路168号都市总部大楼9楼
 邮编：200001
 电话：021-58775366
 传真：021-58885096

子公司：京瓷（香港）商贸有限公司

地址：香港九龍尖沙咀東部麼地道75号南洋中心第1座801-803室
 电话：852-2722-3900
 传真：852-2724-4501

上海分公司

地址：上海市黄浦区西藏中路168号都市总部大楼9楼
 邮编：200001
 电话：021-58775366
 传真：021-58885096

上海分公司机械工具技术中心

地址：上海市静安区万荣路700号大宁中心广场A3幢140室
 邮编：200072
 电话：021-36607711
 传真：021-56386200

上海分公司打印器件技术中心

地址：上海市静安区万荣路700号大宁中心广场7幢130单元
 邮编：200072
 电话：021-56409167
 传真：021-56330080

深圳分公司

地址：深圳市福田区华富路1018号中航中心写字楼2904B-2908室
 邮编：518031
 电话：0755-82724107
 传真：0755-82790487

西安办事处

地址：西安市碑林区南关正街88号长安国际中心F座1202室
 邮编：710068
 电话：029-87201358
 传真：029-87201361

成都办事处

地址：成都市锦江区东御街18号百扬大厦1703室
 邮编：610016
 电话：028-86678582
 传真：028-86679773

重庆办事处

地址：重庆市渝中区华盛路10号阳光金融中心2505B单元
 邮编：400010
 电话：023-63872996
 传真：023-63872556

武汉办事处

地址：武汉市武昌区临江大道96号武汉万达中心32楼3205室
 邮编：430060
 电话：027-85266779
 传真：027-85266750

常州办事处

地址：常州市新北区龙锦路1590号现代传媒中心3号楼716室
 邮编：213022
 电话：0519-81815580
 传真：0519-81815586